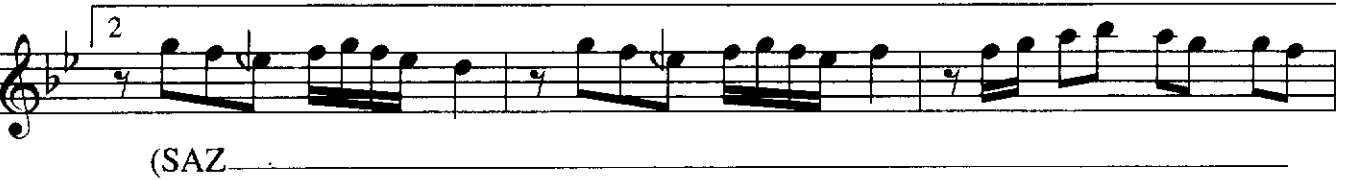


NİHÂVEND ŞARKI

Usûlü : DÜYEK (Gördüğün her güzele ne çıkar yansan gönül)

Müzik : SÂLİH SUPHÎ SONER
Söz : KEMÂL AKSOY

(♩ = 144)



./...

NİHÂVEND ŞARKI

(2. Sahife)

SÂLİH SUPHİ SONER

ge çen gün le ri
an san an san
gö nül an san gö nül
(SAZ) E.B.

Gördüğün her güzele ne çıkar yansan gönül
Yetmedi mi çektiğin, artık uslansan gönül
Bin bir acıyla geçen günleri ansan gönül
Yetmedi mi çektiğin, artık uslansan gönül
(Kemâl AKSOY)